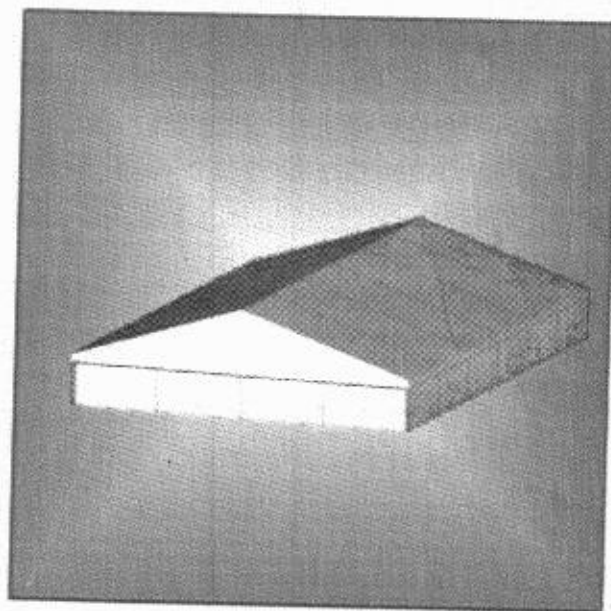


**VELDEMAN**  
TENT TECHNOLOGY

# MANUEL



A L U 2 0 M

ALU 20M - 401033 - 07/03

Tous droits réservés. Rien dans ce document ne peut être multiplié, sauvegardé dans une banque de données automatisée, ni divulgué, sous quelle forme ou de quelle façon que ce soit, soit mécaniquement, par photocopie, par enregistrement ou de toute autre façon, sans la permission préalable par écrit de VELDEMAN TENT TECHNOLOGY. VELDEMAN TENT TECHNOLOGY décline toute responsabilité d'octroi en ce qui concerne l'utilisation des informations dans le présent document. VELDEMAN TENT TECHNOLOGY ne pourra également pas être tenue responsable de dommages résultant de l'utilisation des informations dans le présent document.

VELDEMAN TENT TECHNOLOGY ni ses filiales ne pourront être tenues responsables par l'acheteur du présent produit ni par des tiers de dommages, pertes ou frais générés par l'utilisation erronée ou par l'abus du présent produit ou par les modifications et réparations exécutées par des personnes incompetentes. Le présent manuel a été rédigé avec beaucoup de soin. VELDEMAN TENT TECHNOLOGY par contre n'est pas responsable d'éventuelles négligences comme des fautes d'impression.

# Consignes de sécurité



## CONSIGNES DE SECURITE

### A) CONSIGNES DE SECURITE GENERALES

- Portez à tout moment un casque de sécurité.
- Portez à tout moment des chaussures de sécurité solides à bout en acier.
- Utilisez un harnais ou une ceinture de sécurité quand vous travaillez en hauteur.
- Les éléments d'une tente peuvent avoir des chants tranchants.
- Portez donc à tout moment des gants lors du montage d'une tente.
- Les éléments d'une tente peuvent être lourds ; ménagez votre dos.
- Ne passez jamais sous des charges suspendues.
- Prévoyez suffisamment de passages sur le chantier (danger de faux pas).
- Laissez seulement des personnes qualifiées opérer avec les machines (Hilti, Cobra, etc...)
- Réservez la conduite d'un chariot élévateur aux chauffeurs expérimentés.
- Cela assure la sécurité des spectateurs et celle du chauffeur.
- Le matériel en bénéficiera également.

### B) CONSIGNES DE SECURITE LORS DU CHARGEMENT/DECHARGEMENT

- Empilez le matériel toujours sur un sol plat.
- N'empilez jamais les paquets trop haut.
- Faites toujours des paquets solides et stables lors du chargement de la tente.
- Vérifiez vos paquets avant de les décharger.
- L'emballage peut être endommagé lors du transport, ce qui pourrait désintégrer les paquets.

### C) CONSIGNES DE SECURITE CONCERNANT LE MATERIEL

- Ne marchez jamais sur des membrures ou des bâches.
- Vérifiez toujours votre matériel de montage avant l'utilisation (sangles, chaînes, échelles, etc...).
- Prévoyez un contrepoids quand vous érigez les membrures (celles-ci peuvent basculer).
- Faites attention lors de l'accrochage des ventrières. Celles-ci peuvent tomber. (Gardez les spectateurs à distance).
- Vérifiez toujours si tous les verrouillages (goupilles) sont présents et sécurisés.
- Faites attention aux doigts lors de la pose des éléments du sol.

# Normes

Les structures de tente produites par E.F.S. ont été conçues sur base des normes internationales suivantes.

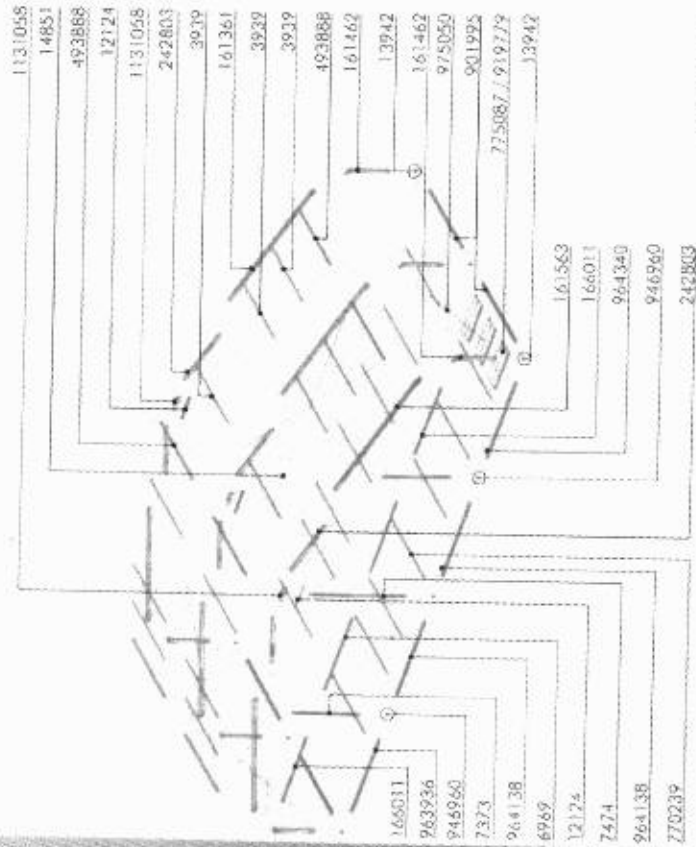
ASCE 7-95: American Society of Civil Engineers  
"Minimum Design Loads for Buildings and Other Structures"

BS 6399:Part 2:1995 : British Standard  
"Loading for buildings Part2. Code of practice for wind loads"

CTS: Chapiteaux, Tentes et Structures  
(Journal officiel de la République française)

DIN 4112: Deutsches Institut für Normung  
"Fliegende Bauten: Richtlinien für Bemessung und Ausführung"

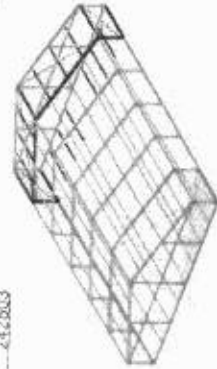
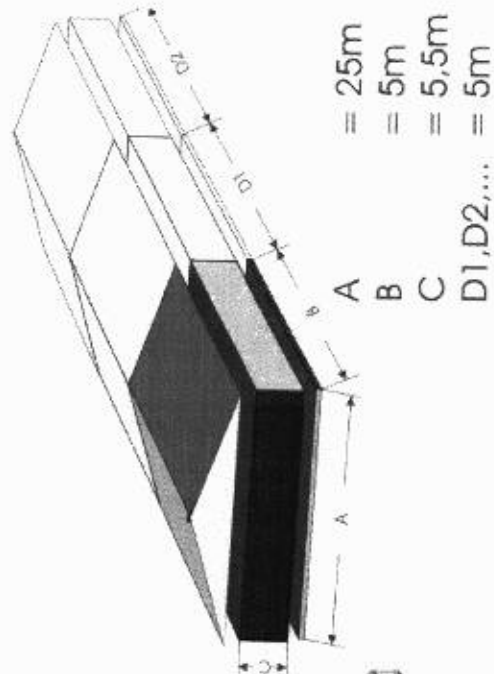
# Exploded view



- = base
- = extension (ext) sans cables de contreventement
- = extension (ext) avec cables de contreventement



- BASE EXTENSION
- BASE EXTENSION
- BASE EXTENSION
- BASE EXTENSION
- BASE EXTENSION
- BASE EXTENSION
- BASE EXTENSION
- BASE EXTENSION
- BASE EXTENSION

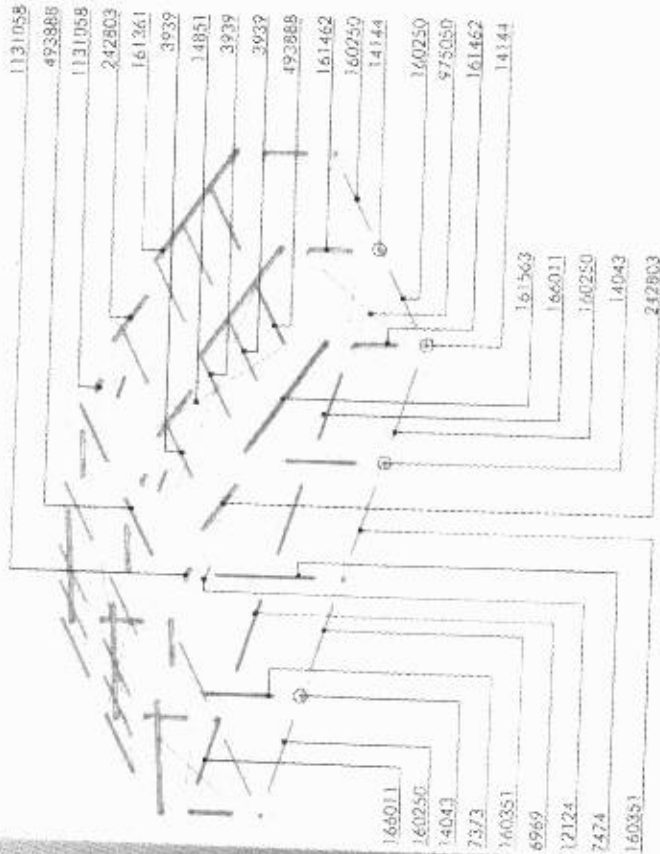


# Exploded view

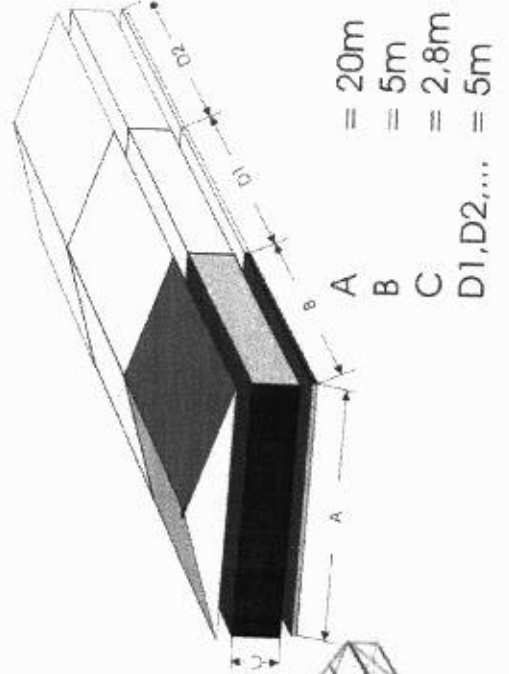
ALU 20M

- BASE EXTENSION
- BASE EXTENSION
- BASE EXTENSION
- BASE EXTENSION
- BASE EXTENSION
- BASE EXTENSION
- BASE EXTENSION
- BASE EXTENSION

- PLAINES - BARRES DE RACCORTEMENT
- CONSTRUCTION
- BACHES DE TOIT - PIGNONS
- SYSTEME DE TENSION TENDEURS
- SYSTEME DE TENSIONS TENDEURS METALLIQUES
- RIVEAUX
- OPTIIONS
- APPAREIL DE MONTAGE



- = base
- = extension (ext) sans cables de contreventement
- = extension (ext) avec cables de contreventement



## CERTIFICAT Alu 20m

Date : Octobre 2008


La structure **ALU 20m**, hauteur du coté 2.8m, est concipiée et fabriquée par la firme EFS nv  
Veldeman Structure Solutions située en Bree, Belgique.

Profilé principal = p240/100 (alliage d'aluminium = 6061 T6)  
portée = 5m

La structure accomplit la norme Européenne **NBN-EN 13782 "structures temporaires - tentes"**  
définissant les effets du vent et de la neige sur la construction :

- Charge de vent de base = **100 km/h** (= pression de vent de 0.5 kN/m<sup>2</sup>);
- Charge de neige sur le sol = **20 kg/m<sup>2</sup>**

La structure est capable de résister cette charge de vent si la structure est complètement  
fermée et bien ancrée au sol.

  
Pour EFS nv  
Veldeman Structure Solutions



14/08/2013

Veldeman Structure Solutions

Tel.: +32 (0)89 47 31 31 \* Fax: +32 (0)89 47 37 77 \* E-mail: info@veldemangroup.be \* Website: www.veldemangroup.be  
E.F.S. n.v. \* Industrieterrein Vostert 1220 \* 3960 Bree (Belgium) \* BTW-BE-0435.395.782. RPR Tongeren

Event & Exhibition

Tent Rental Companies

Sport & Leisure

Logistics & Industrial